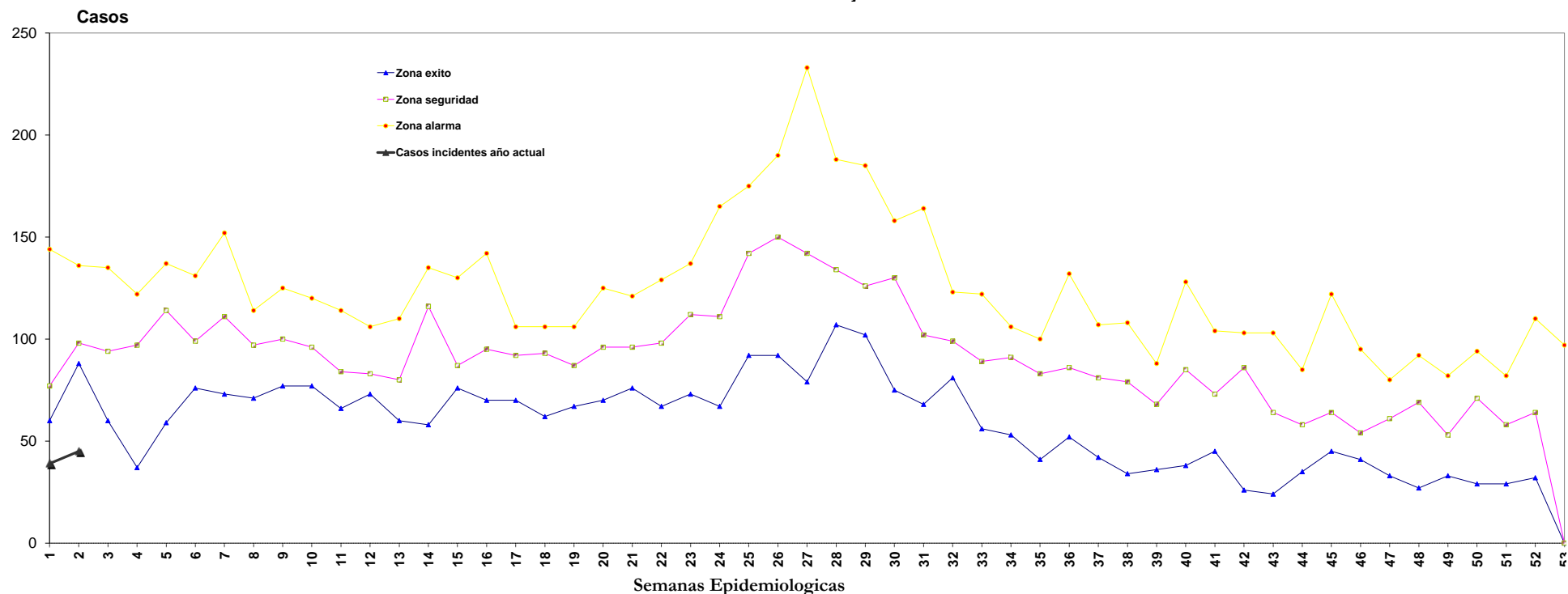


CANAL ENDEMICO JURISDICCION SANITARIA No. II DE JOJUTLA DE: EDAS EN MENORES DE 5 AÑOS 2020

Semanas Epidemiológicas																																																						
AÑOS	1	2	3	4	5	6	7	8	9	10	11	12	13	14	15	16	17	18	19	20	21	22	23	24	25	26	27	28	29	30	31	32	33	34	35	36	37	38	39	40	41	42	43	44	45	46	47	48	49	50	51	52	53	
2013	82	103	134	115	137	126	113	97	100	96	91	73	60	117	87	87	97	62	67	70	76	69	88	111	142	153	193	187	152	143	164	105	114	94	82	97	81	79	77	49	63	99	64	58	61	52	61	69	45	59	67	64	0	
2014	60	109	83	97	109	131	113	114	103	99	84	96	95	91	76	95	101	93	106	125	121	108	134	165	158	150	233	177	165	158	123	121	122	94	91	74	64	55	85	81	86	64	62	67	78	68	78	82	94	82	110	97		
2015	144	136	135	120	115	123	152	101	125	106	81	90	80	116	106	101	92	102	87	97	96	98	137	147	164	188	200	188	185	140	130	123	103	91	83	82	82	96	71	128	79	83	85	85	122	95	80	92	67	74	55	73	0	
2016	76	98	91	37	114	82	107	88	97	93	83	76	110	135	130	110	106	106	94	96	106	96	81	89	92	104	116	107	110	82	102	93	89	106	100	132	107	108	88	100	73	90	58	43	64	54	60	70	53	83	72	61	0	
2017	77	97	103	122	117	99	111	89	120	120	114	106	110	131	110	142	73	100	90	82	95	103	112	145	175	190	142	134	126	98	92	99	86	71	60	77	57	34	49	38	53	26	41	35	45	41	33	27	33	29	41	42	0	
2018	89	88	60	72	59	76	73	71	77	79	66	83	78	77	81	70	85	80	77	79	114	129	121	94	108	92	116	120	102	130	91	99	77	85	93	86	96	89	68	85	104	103	103	73	101	60	63	67	81	71	58	70	0	
2019	69	88	94	87	91	85	86	113	91	77	110	74	74	58	84	79	70	68	84	96	79	67	73	67	101	120	79	116	115	75	68	81	56	53	41	52	42	52	36	42	45	35	24	38	53	47	38	40	37	32	29	32	0	
TOTAL	597	719	700	650	742	722	755	673	713	670	629	598	607	725	674	684	624	611	605	645	687	670	746	818	940	997	1,079	1,029	955	826	770	721	647	594	556	617	539	522	444	527	498	522	439	394	513	427	403	443	398	442	404	452	97	
Q1	60	88	60	37	59	76	73	71	77	77	66	73	60	58	76	70	70	62	67	70	76	67	73	67	92	92	79	107	102	75	68	81	56	53	41	52	42	34	36	38	45	26	24	35	45	41	33	27	33	29	29	32	0	
Ma	77	98	94	97	114	99	111	97	100	96	84	83	80	116	87	95	92	93	87	96	96	98	112	111	142	150	142	134	126	130	102	99	89	91	83	86	81	79	68	85	73	86	64	58	64	54	61	69	53	71	58	64	0	
Q3	144	136	135	122	137	131	152	114	125	120	114	106	110	135	130	142	106	106	106	125	121	129	137	165	175	190	233	188	185	158	164	123	122	106	100	132	107	108	88	128	104	103	103	85	122	95	80	92	82	94	82	110	97	
2020	39	45																																																				

Canal Endémico Jurisdicción Sanitaria No. II de Jojutla de: Edas en menores de 5 años



FUENTE: SUIVE-1-2005; SUIVE-1-2007

PROCESO DE INFORMACION: DEPARTAMENTO DE EPIDEMIOLOGIA



TOTAL
4,932
5,524
5,731
4,718
4,542
4,469
3,543
33,459
3,543
4,718
5,731
84